

# Seguridad del agua de pozo:

## Precauciones después de un derrame de aguas residuales

---

No se puede saber si el agua de pozo es segura para beber basándose en la vista, olor o sabor. Llame a un laboratorio certificado para determinar la calidad del agua de su pozo. Hay una lista completa de los laboratorios certificados en Arizona en el reverso de esta página.

**El agua contaminada por aguas residuales puede contener materia fecal, bacterias, virus, productos químicos y otros contaminantes que pueden causar enfermedades.**

### No utilice el agua de pozo contaminada para:

beber  
cocinar  
bañarse  
 ducharse  
lavar los platos



lavar frutas y verduras  
cepillarse los dientes  
lavar la ropa  
regar el jardín  
dar a las mascotas o ganado

### Pasos a seguir

- Use una fuente alternativa de agua hasta que su agua de pozo haya sido examinada
- Los pozos, los tanques y las tuberías deben estar completamente drenados y desinfectados.\* Después de la desinfección, debe examinar el agua para asegurarse que su uso es seguro.
- Si la prueba de agua muestra que hay niveles peligrosos de bacterias, virus u otros contaminantes en su pozo, póngase en contacto con un contratista de pozos para obtener información sobre los pasos a seguir.

Para mayor información de cómo desinfectar su pozo, visite la página de internet:  
<http://www.health.state.mn.us/divs/eh/wells/waterquality/disinfection.pdf>

**Si usted está en un sistema público de agua y tiene preguntas sobre la calidad del agua, comuníquese con el proveedor de agua del sistema público para obtener información**

#### Referencias

<https://www.cdc.gov/healthywater/emergency/drinking/index.html>  
[http://www.ct.gov/dph/lib/dph/environmental\\_health/private\\_wells/pdf/20\\_Flood\\_and\\_Storm\\_Water\\_Concerns\\_for\\_PWS.pdf](http://www.ct.gov/dph/lib/dph/environmental_health/private_wells/pdf/20_Flood_and_Storm_Water_Concerns_for_PWS.pdf)



ARIZONA DEPARTMENT  
OF HEALTH SERVICES

# Arizona Labs Certified for Drinking Water Samples

## Apache County

**Global Environmental Consulting**  
Four Apache County Road 8235  
Concho, AZ  
928-537-7755

## Coconino County

**Nortest Analytical**  
2400 E. Huntington Drive  
Flagstaff, AZ  
928-774-2312

## Inner Basin Environmental

2355 N. Steve Blvd  
Flagstaff, AZ  
928-774-2312

## Maricopa County

**Aerobiology Laboratory Associates Inc.**  
2228 W Northern Ave  
Phoenix, AZ  
602-441-3700

## Apex Environmental Laboratory

2105 S. 48<sup>th</sup> Street, Ste 102  
Tempe, AZ  
602-437-0762

## Aquatic Consulting & Testing

1525 W. University Drive, Ste 106  
Tempe, AZ  
480-921-8044

## Fiberquant Analytical Services

5025 S 33<sup>rd</sup> St  
Phoenix, AZ  
(602)-276-6139

## Legend Technical Services

17631 N. 25<sup>th</sup> Avenue, Phoenix, AZ  
602-324-6100

## Statewide Disinfection Services

344 S. Hawes Road  
Mesa, AZ  
480-981-8859

## Nestle Waters North America

Phoenix, AZ  
602-547-3834

## TestAmerica – Cotton Center

4625 E. Cotton Center Boulevard, Ste 189  
Phoenix, AZ  
602-437-3340

## Mohave County

### Mohave Environmental Laboratory

2850 Landon Drive, Ste A&B  
Bullhead City, AZ  
928-754-8101

## Pima County

### Complete Analytical Services

4455 S. Park Avenue, Ste 110  
Tucson, AZ  
520-884-5811

### Legend Technical Services

4585 S. Palo Verde  
Tucson, AZ  
520-327-1234

### Turner Laboratories, Inc

2445 N. Coyote Drive, Ste 104  
Tucson, AZ  
520-882-5880

## Yavapai County

### Bradshaw Mountain Environmental Inc.

3050 N Windsong Dr. Ste 105  
Prescott Valley  
928-778-4510

## Yuma County

### Agri-Trend Lab & Consulting

3337 33rd Place Yuma, AZ  
928-317-1127

### Fresh Terra Services

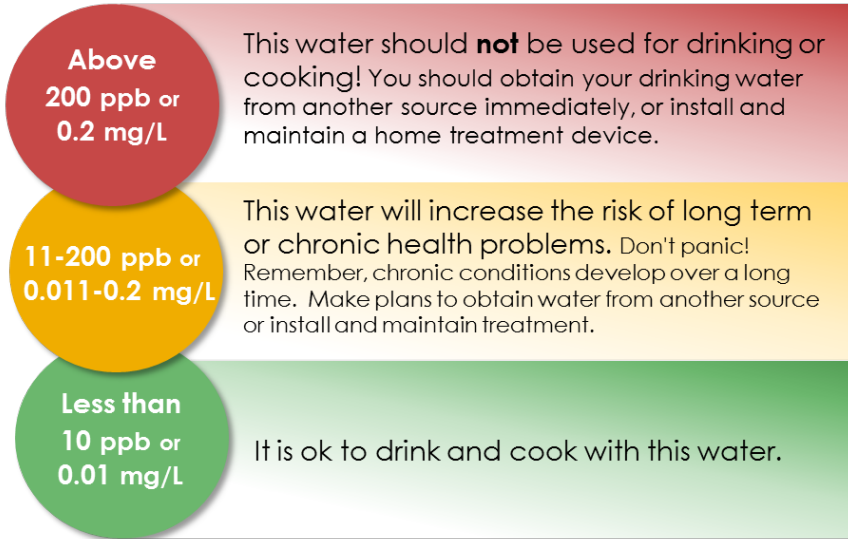
1929 South Arizona Avenue  
Yuma, AZ  
928-257-3601

Rev. 05/18

## How much arsenic is too much arsenic?

Arizona Department of Health Services has developed a simple method to determine if arsenic levels are too high by using the color code below.

\* **ppb** is parts per billion and **mg/L** is milligrams per liter.



## Recommended Well Testing Schedule

All New Wells	Once a Year	Every 5 Years
<ul style="list-style-type: none"> <li>• Arsenic</li> <li>• Bacteria (total coliform)</li> <li>• Fluoride</li> <li>• Lead</li> <li>• Nitrates</li> <li>• Total dissolved solids</li> <li>• Uranium</li> </ul>	<ul style="list-style-type: none"> <li>• Bacteria: (total coliform)</li> <li>• Nitrates</li> </ul>	<ul style="list-style-type: none"> <li>• Arsenic</li> <li>• Fluoride</li> <li>• Uranium</li> </ul>

### In addition to the schedule above, have your well tested if:

- There are known problems with well water in your area
- You have experienced problems near your well (flooding, wildfire, land disturbances)
- You notice a change in water quality (taste, color, odor)
- Anyone in your family has an unexplained illness

